

コリドールバリ

部屋番号 **502 号**

状況

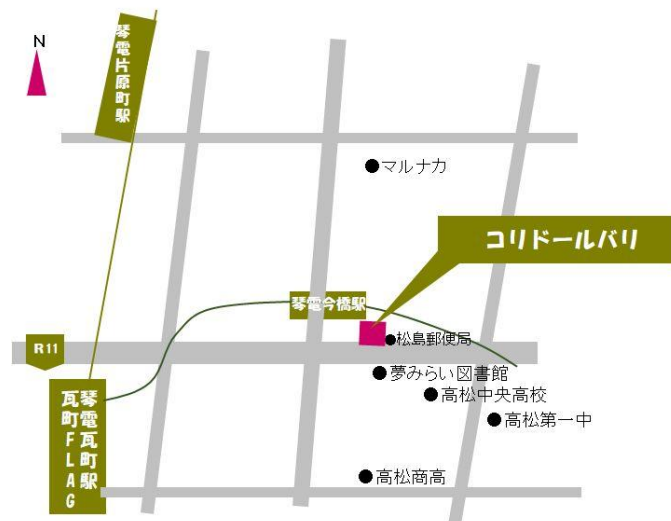
空室

築年
賃料
共益費
水道料
所在地

2008 年
62,000 円
5,000 円
実費 円

香川県高松市松島町1丁目12-1

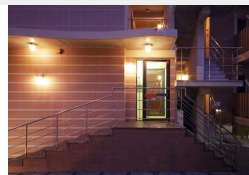
地図



設備

オートロックTVドアホン・駐輪場・エレベーター・キー付きMailBox・宅配Box
大型クローゼット(棚付)・シューズBox・独立洗面台・シャワー付きトイレ
エアコン・ライティング照明・玄関 オートライト・1500巾システムキッチン(2口コンロ)
1216タイプUB(自動お湯張り)・大理石 & パンパーフローリング

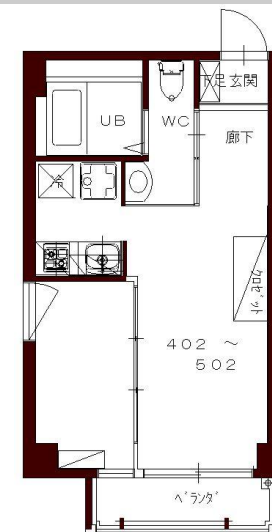
外観



構造
最寄駅
居室面積
ベランダ
向き

鉄筋コンクリート造6階建
琴電今橋駅 徒歩2分
31.21 m²
3.2 m²
南

レイアウト



備考

屋内での過度の喫煙禁止 / バイク駐輪 届出の上 2,000円/月

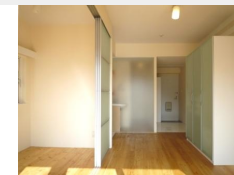
最寄駅より徒歩2分!!

二面採光の角部屋です。

無垢 & オスモックス塗り床材、足触りが違います

壁 1面大理石貼

室内



2-8-7-203 MATSUSHIMA-CHO TAKAMATSU-SHI KAGAWA-KEN
TEL 087-833-8511
HP corridorjp.com E-MAIL info@corridorjp.com

コリドール
(有)都市企画設計

Corridor