

コリドールベイ

部屋番号 603 号

状況

美装中

築年
賃料
共益費
水道料
所在地

2007 年
63,000 円
6,000 円
実費 円 (税別)

香川県高松市錦町1丁目23-10

構造
最寄駅
居室面積
ベランダ
向き

鉄筋コンクリート造9階建
JR高松駅 徒歩5分
36.3 m²
3.2 m²
南

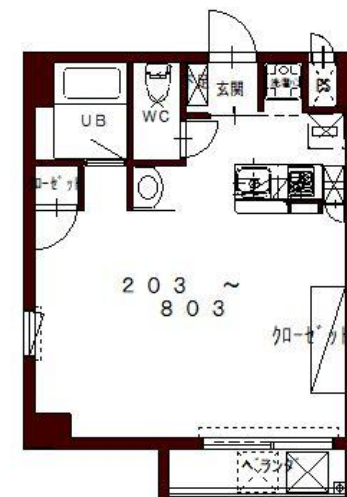
敷金
礼金
補修分担金
1年未満違約金

1ヵ月
1ヵ月
実費
1ヵ月

地図



レイアウト



設備

オートロックTVドアホン・駐輪場・エレベーター・キー付きMailBox・宅配Box
大型クローゼット・シューズボックス・独立洗面台・シャワー付きトイレ
エアコン・ライティング照明・玄関 オートライト・1500巾システムキッチン(2口コンロ)
広々浴室(1216タイプ・自動お湯張り・浴室乾燥機)・パンプーフローリング

備考

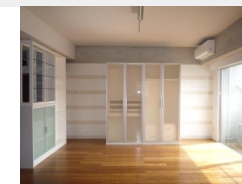
屋内での過度の喫煙禁止 / バイク駐輪 届出の上 2,000円/月 JR高松駅より徒歩5分!!

天然のバンブーフローリング貼り, 壁一部大理石貼

外観



室内



同タイプのお部屋です。



2-8-7-203 MATSUSHIMA-CHO TAKAMATSU-SHI KAGAWA-KEN
TEL 087-833-8511
HP <https://corridorjp.com> E-MAIL info@corridorjp.com

コリドール
(有)都市企画設計

Corridor